



SINN

Studentsamskipnaden i Inlandet

2020-2024

STRATEGI- PLAN

FOR STUDENTSAMSKIPNADEN
I INNLANDET





Strategiplanen skal være ledende for alle medarbeidere i Studentsamskipnaden i Innlandet, beskrive hvor samskipnaden skal være i 2024 og hva som er de viktigste tiltakene for å komme dit.



SINN

Studentsamskipnaden i Innlandet

VISJONEN VÅR

Enklere og bedre studentliv!

SAMFUNNSOPPDRAGET

Vårt samfunnsoppdrag er å fremme god studentvelferd for studentene i Innlandet



VERDIENE VÅRE

Modig • Raus • Trygg



SINN

Studentsamskipnaden i Innlandet

STYRINGSMODELL

Modellen består av ulike fokusområder som til sammen definerer hvilken retning organisasjonen skal utvikle seg

KULTUR OG MEDARBEIDERE

Ha en tilpasset og positiv kultur, de riktige medarbeiderne og den rette kompetansen. Gjennom dette skal vi...

UTVIKLING OG LØNNSOMHET

sikre utvikling og lønnsomhet. For å legge til rette for utvikling og vekst må...

MERKEVARE

tjenestene og merkevaren ha riktig posisjon og omdømmearbeidet være godt...

RAMMEBETINGELSER

vi må ha riktige tjenester til riktig tid, god dialog med samarbeidspartnere og være part der rammebetingelsene kan påvirkes. For å oppnå dette...

KONKURRANSEKRAFT

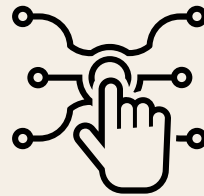
må vi ha konkurransekraft gjennom gode prosesser og best mulig ressursutnyttelse.

STRATEGISKE RETNINGER

Fokusområdenes mål og tiltak baserer seg på de strategiske retninger som studenter, ansatte og styret har identifisert som de viktigste



BOMILJØ



TEKNOLOGI



MØTEPLASSER



BÆREKRAFT



AKTIVITET



HELSE OG
LIVSMESTRING

VÅRE HOVEDMÅL

VI SKAL VÆRE BLANT DE TRE BESTE STUDENTSAMSKIPNADENE PÅ STUDENTVELFERD I NORGE

VI SKAL HA FORNØYDE KUNDER GJENNOM ATTRAKTIVE, RIMELIGE OG BÆREKRAFTIGE TJENESTER OG PRODUKTER

VI SKAL HA STOLTE, UTVIKLINGSORIENTERTE OG FORNØYDE MEDARBEIDERE MED RIKTIG KOMPETANSE

VI SKAL HA LØNNSOM OG BALANSERT DRIFT

VI SKAL VÆRE MERKEVAREN FOR STUDENTVELFERD I INNLANDET



ENKLERE OG BEDRE
STUDENTLIV!

Postboks 194, 2601 Lillehammer

Tlf.: 414 54 900 post@sinn.no www.sinn.no

Org.nr.: 956.204.860